

MONTHLY MEMBERSHIP PROGRESS REPORT

SEDE ITALY

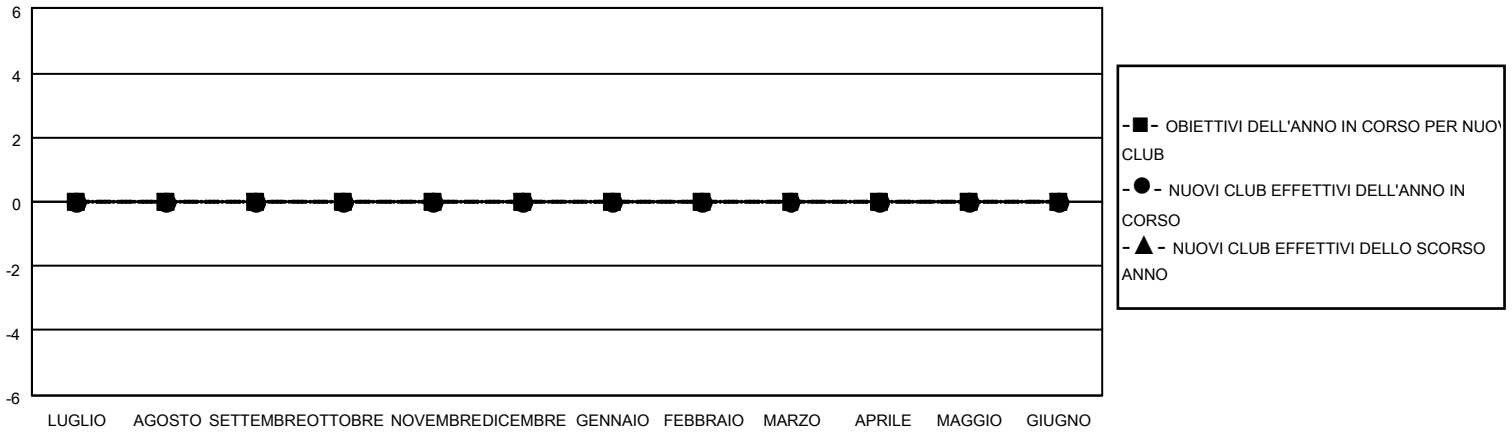
District 108IA1

Results as of: 8/31/2021

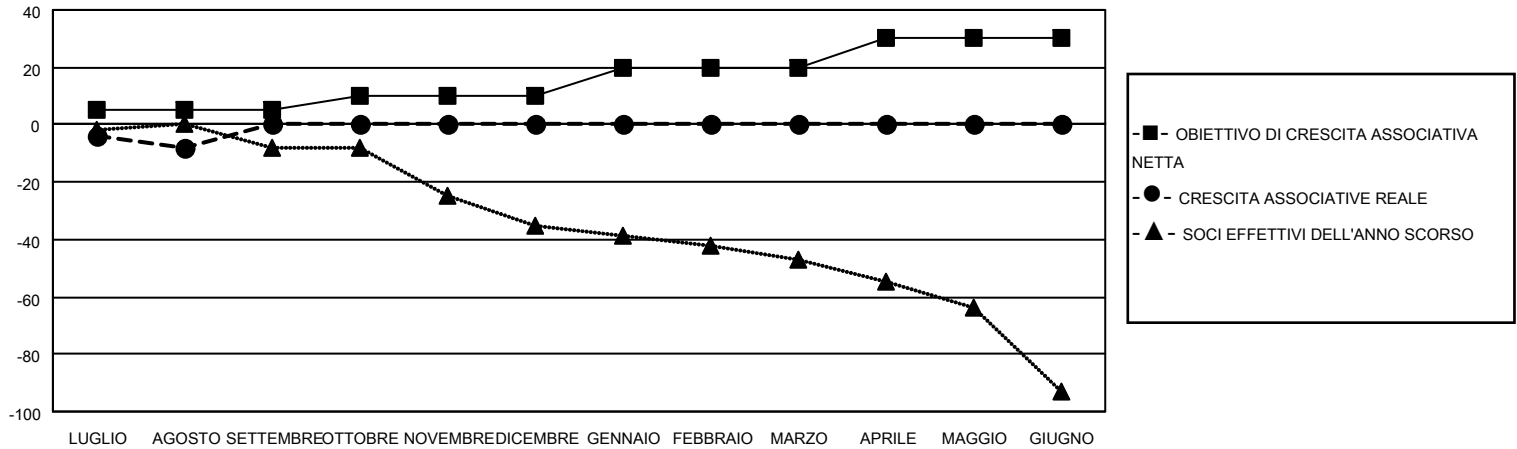
Club			
RISULTATI PER 2021-2022			
TRIMESTRE	OBIETTIVO PER NUOVI CLUB	NUOVI CLUB	CLUB CANCELLATI
LUGLIO/AGOSTO/SETTEMBRE	0	0	0
OTTOBRE/NOVEMBRE/DICEMBR	0	0	0
F. GENNAIO/FEBBRAIO/MARZO	0	0	0
APRILE/MAGGIO/GIUGNO	0	0	0

Soci			
RISULTATI PER 2021-2022			
TRIMESTRE	OBIETTIVO DI CRESCITA ASSOCIATIVA NETTA	CRESCITA ASSOCIATIVE REALE	SOCII DIMESSI EFFETTIVI (inclusi quelli trasferiti)
LUGLIO/AGOSTO/SETTEMBRE	5	12	20
OTTOBRE/NOVEMBRE/DICEMBR	5	0	0
F. GENNAIO/FEBBRAIO/MARZO	10	0	0
APRILE/MAGGIO/GIUGNO	10	0	0

CUMULATIVO DEGLI OBIETTIVI E NUOVI CLUB EFFETTIVI



CUMULATIVO DEGLI OBIETTIVI E SOCI EFFETTIVI



CLUB CANCELLATI: 0	9 CLUBS OF 72 HA/HANNO AGGIUNTO 1 O PIU' SOCI NUOVI	<p style="text-align: center;"><u>DISTRIBUZIONE DEL SESSO</u></p> UOMO 1,464 (73.68%) DONNA 523 (26.32%) NON BINARY 0 (0.00%) PREFER NOT TO ANSWER 0 (0.00%)
<p style="text-align: center;"><u>SOCI DIMESSI</u></p> DEFUNTI 3 CLUB CANCELLATO 0 ALTRO 17 <hr/> TOTALE 20	CLICCARE QUI PER I DATI ASSOCIATIVI CUMULATIVI	NUMERO TOTALE DEI SOCI APPARTENENTI A NUCLEI FAMILIARI 31 SOCI FAMILIARI PAGANTI LA METÀ DELLE QUOTE 16